



PLAN DE APRENDIZAJE REMOTO
COLEGIO SAN IGNACIO DE COQUIMBO

Guía Instructiva

CURSO: 6°básico	DOCENTE: JESSICA ORELLANA
ASIGNATURA: ARTES VISUALES	FECHA: 06 /07 al 17/07, 2020
Horario atención	Miércoles 14:30 a 15.30
OBJETIVO: OA 1: Crear trabajos de arte y diseños a partir de sus propias ideas y de la observación del: • entorno cultural: Chile, su paisaje y sus costumbres en el pasado y en el presente • entorno artístico: impresionismo y postimpresionismo; y diseño en Chile, Latinoamérica y del resto del mundo	

UNIDAD 2: EXPRESAR Y CREAR VISUALMENTE

INSTRUCTIVO

¡Hola! Aquí vamos de nuevo con mucho ánimo. Ya conoces muchos materiales y técnicas artísticas que te ayudarán para expresar mejor lo que sientes y piensas.

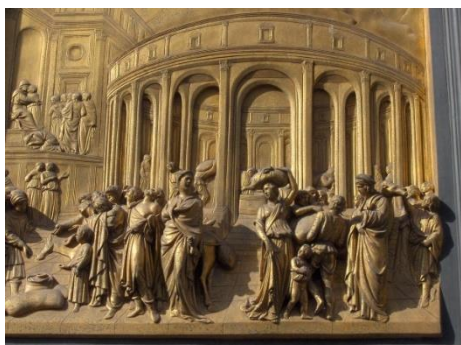
En esta ocasión haremos un trabajo en escultura, o más bien, en RELIEVE, que es una forma de la escultura.

Y como tema de trabajo, nos inspiraremos en **ANIMALES VEGETALES** o **CARICATURAS** de tu interés.

¡Anímate a amasar, modelar, texturizar, hundir, levantar, y pintar!

¿QUÉ ES EL RELIEVE ESCULTÓRICO?

La técnica que consiste en la representación en volumen, en un soporte plano, de una imagen. Se puede hacer la imagen en sobre relieve, con volúmenes levantados; o bajorrelieve, con hundimientos. El relieve, a diferencia de la escultura, solo tiene visualidad frontal. Es un tipo de representación que ayuda a la percepción sensorial de una imagen para personas ciegas o de baja visión, que pueden tocar el relieve.



Puertas del paraíso, bronce. Ghiberti



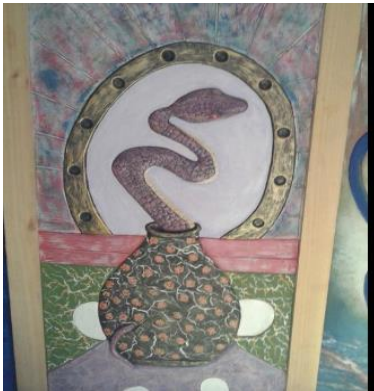
Obras en relieve para personas ciegas y de baja visión.

Actividad 1.

- Copia en el cuaderno de artes la definición de Arte Escultórico.
- Haremos un relieve un tipo de masa muy económica y fácil de hacer. Las instrucciones de confección van explicadas al final de la actividad.
- Si tienes en tu casa arcilla, greda o suficiente plasticina, u otro tipo de masa modelable, puedes usarlas.
- El tema de tu relieve será modelar un ANIMAL o un VEGETAL. Empieza elaborando una placa de 2 cm de ancho, y luego “dibujas” la silueta de tu figura, o puedes conservar la forma de cuadro.
- El tamaño será entre 20x20 cm. hasta 30x30cm. Aprox.
No recomiendo hacer de un tamaño mayor.
- Expongo más abajo ideas o ejemplos para que puedas planificar tu creación.
- Trabaja sobre una superficie de madera o cartón grueso, y cuida la limpieza alrededor de tu mesa de trabajo. Puedes usar herramientas para modelar y obtener diferentes texturas: palitos, cuchillo, mondadientes, clavos, etc. ¡¡Lo que tengas en casa!!
- Espera unos días que se seque tu trabajo.
- Al finalizar puedes pintar con témperas, no es obligatorio. A veces los relieves se ven mejor con su color natural, para apreciar mejor las texturas.
- TIP de control de calidad: prueba “ver” tu trabajo, como una persona ciega, tocando y palpando con tus dedos, reconociendo formas y texturas. Eso te ayudará a recargar o suavizar las texturas o corregir las formas. Y también te hará más empático con las personas que tienen dificultades de visión y necesitan desarrollar sus habilidades de tacto para poder “ver”
- Haz un registro de tu trabajo con mínimo de 2 fotos: 1 Foto de la placa antes de hacer relieves, 1 Foto del resultado final (con una regla al lado, para visualizar tamaño)

EJEMPLOS





¿Cómo se hace la masa para hacer figuras?

- Necesitas cartón de cajas de huevo (una o dos)
- Agua caliente
- Cola fría
- Opcativo :una cucharadita de aceite
- Picar el cartón ,dejarlo remojar 24 hrs. con agua caliente de preferencia .
- Cuando esté blando (como pulpa) escurrir y colarlo ,agregar la cola fría hasta formar la masa de la consistencia deseada.
- Agregar el aceite para hacerla más dúctil o moldeable

VIDEOS APOYO DE CONFECCIÓN DE LA MASA :

https://www.youtube.com/watch?v=H_TrS_XyrW4

<https://www.youtube.com/watch?v=zQvejKpC688>

<https://www.youtube.com/watch?v=jDYUe809IOk>

Pauta para evaluar 6° básico		
Nombre:	Nota	
Indicadores de evaluación	L	N/L 1-2-3-4
1. Usa material de masa o pasta moldeable adecuado y pertinente	5	
2. Sigue instrucciones de confección tamaño solicitado	5	
3.-Confecciona bajos y sobre relieves para obtener profundidad y modelado	5	
4.- Realiza texturas y suaviza las áreas planas para lograr efecto deseado	5	
5. Es creativo en su modelo de relieve	5	
6. Trabajo limpio, sin impurezas buena definición de la figura	5	
7. Envía EVIDENCIA de trabajo terminado 2 fotos	5	
Total	35	

I. AUTOEVALUACIÓN

Para que revises la calidad de tu proceso y resultados creativos:

Antes de enviar al correo de la profesora la foto de tu creación visual, lee, chequéala y compárala con cada uno de los indicadores de evaluación que están en la escala de apreciación anterior, para que puedas identificar algún aspecto por mejorar y corregirlo.

II. RETROALIMENTACIÓN

Para colaborar y orientarte en el proceso de tu aprendizaje:

Si en el proceso de elaboración de tu creación visual tienes dudas o algo no quedó claro, anota tus preguntas y envíame tus consultas al correo Jessica.orellanacsi@gmail.com o consultar al WhatsApp (991655137) antes de la fecha de entrega del trabajo para ayudarte a dar solución previa a la dificultad que hayas tenido.

I. METACOGNICIÓN

Responde mentalmente y para ti (no para enviar tus respuestas a la profesora) las siguientes preguntas:

¿Qué nuevo has aprendido sobre la como tema de este trabajo?

¿Cómo lo has aprendido?

¿Para qué te ha servido realizar este trabajo creativo?

¿Qué problemas o dificultades tuviste al realizar este trabajo creativo?

¿Hubo algo que haya llamado mucho más tu atención y por qué?